



**Montagesystem für
gebäudeintegrierte
Photovoltaik- und
Photovoltaisch-Thermische
Anlagen**

nD-System PV(T)

Ästhetik & Architektur

- Vollständig gebäudeintegriert
- Geeignet für denkmalgeschützte Gebäude
- Ganzheitliche Flächen durch Blindplatten

Effizienz & Wirtschaftlichkeit

- Erzeugung von Strom & Wärme & Kälte möglich
- Entfall der Dacheindeckung
- Maximaler Stromertrag durch Hinterlüftung jedes Moduls
- Möglichkeit der Regeneration von Geothermie mit Überschusswärme im Sommer
- Förderfähig durch staatliche Zuschüsse für PVT-Technik bei Neubau und Sanierungen

Flexibler Einsatz & Montage

- Montage auf Schrägdach, Flachdach, an Fassaden & auf großen Hallendächern
- Höhenausgleich unebener Dächer mit Montagesystem möglich
- Spannungskompensation durch gleitende Modul-Lagerung
- Leichtgewicht im Vergleich zu Ziegeldach (rund 24 kg/m² (PV) und 29 kg/m² (PVT))

Service & Wartung

- Regendicht & sturmfest
- Module einzeln abnehmbar
- Wartungsarm durch langzeitbeständige Materialien
- Schmutzkantenfrei dank rahmenloser Glas-Glas-Module

Werden Sie Ihr eigener, unabhängiger Energieerzeuger mit einer

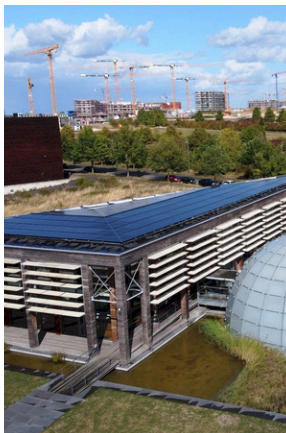
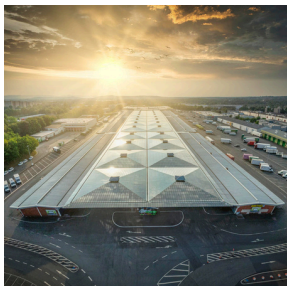
**gebäudeintegrierten Photovoltaikanlage
oder gebäudeintegrierten Photovoltaisch-
Thermischen Anlage.**

A large, stylized, white outline version of the 'nD' logo.

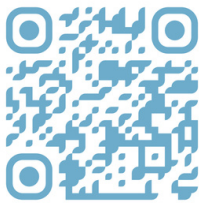
Sie wünschen ein ganzheitliches Energiekonzept mit PV-/PVT-Anlage, Speicher, Erdwärme, Wärmepumpe, E-Mobilität und Energiemanagementsystem? Dann sprechen Sie uns an!

Unser Support für Bauherren, Investoren, Architekten, TGA-Fachplaner, Monteure und Installateure:

- Produktpräsentationen
- Online-Intensivschulungen
- Auslegungstools
- Detailzeichnungen
- ausführlichen Montageanleitungen
- Montageeinweisungen



nD Die Zukunft ist solar



Kontakt

nD-System GmbH
Stammestraße 34
30459 Hannover

Tel.: +49 511 515605 40

info@nd-system.de
www.nd-system.de